

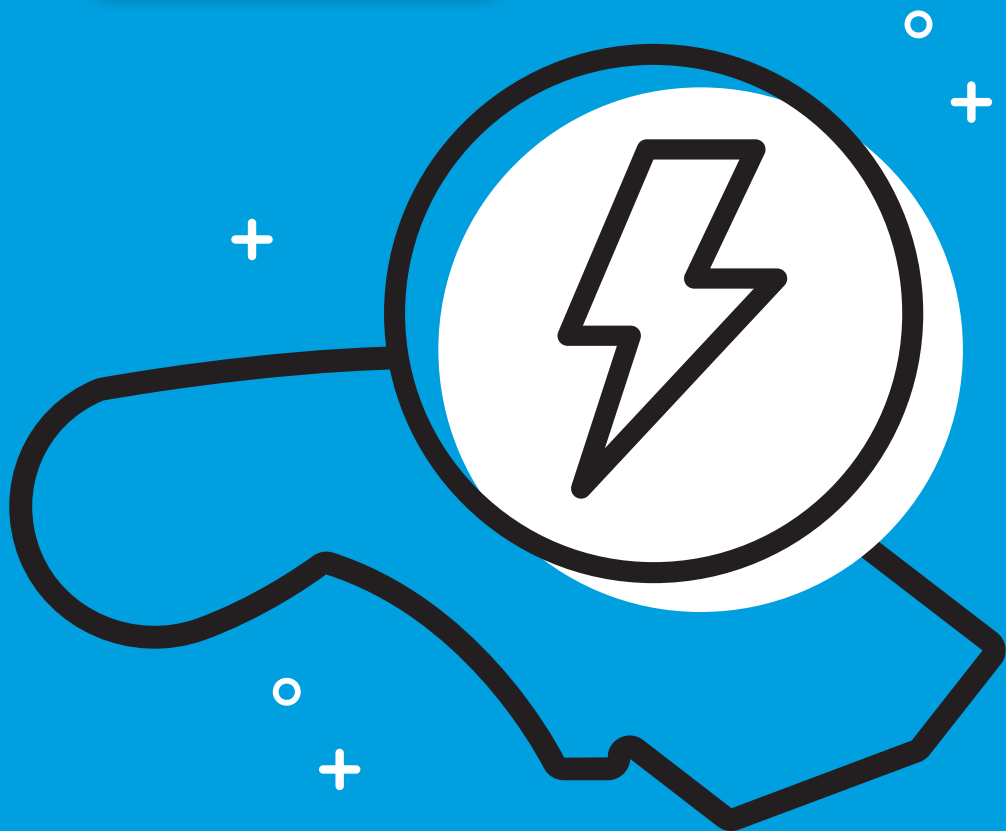


# DUURZAME REGELINGEN EN SUBSIDIES VOOR BEDRIJVEN EN VERENIGINGEN

Maart 2023

2040

SCHOUWEN  
DUIVELAND  
ENERGIE  
NEUTRAAL





# Duurzame regelingen en subsidies voor bedrijven en verenigingen

Een duurzaam en energieneutraal Schouwen-Duiveland. Om dat te realiseren wil de gemeente u – ondernemers en verenigingen van Schouwen-Duiveland – zoveel mogelijk stimuleren om zelfduurzaamheidsmaatregelen te nemen.

In deze folder vertellen wij aan welke wetgeving u moet voldoen, welke stimuleringsregelingen er zijn en waar u terecht kunt voor informatie en advies.

# Wetgeving

## **INFORMATIEPLICHT ENERGIEBESPARING BEDRIJVEN**

Bedrijven en instellingen die meer dan 50.000 kWh elektriciteit en/of 25.000 m<sup>3</sup> aardgas per jaar verbruiken, hebben een energiebesparingsplicht. Dit betekent dat alle energiebesparende maatregelen die binnen 5 jaar of minder worden terugverdiend, moeten worden uitgevoerd. Deze verplichting tot energiebesparing is vastgelegd in het Activiteitenbesluit milieubeheer. Meer informatie over deze plicht vindt u op [rvo.nl](https://www.rvo.nl).

Naast de bestaande energiebesparingsplicht is er nu ook een informatieplicht waarbij bedrijven en instellingen moeten rapporteren over welke energiebesparende maatregelen ze hebben uitgevoerd. Meer informatie kunt u vinden op [rvo.nl](https://www.rvo.nl).

## **LABEL C VERPLICHTING VOOR KANTOORGEBOUWEN**

Per 1 januari 2023 moet elk kantoorgebouw met een oppervlakte groter dan 100 m<sup>2</sup> minimaal energielabel C hebben. Dit betekent een fossiel energieverbruik van maximaal 225 kWh per m<sup>2</sup> per jaar. Voldoet het gebouw dan niet aan de eisen? Dan mag u het per 1 januari 2023 niet meer als kantoor gebruiken. Deze verplichting staat in het Bouwbesluit 2012. Meer informatie kunt u vinden op [rvo.nl](https://www.rvo.nl).

## **BENG**

Voor alle nieuwbouw, zowel woningbouw als utiliteitsbouw geldt, dat de vergunningaanvragen moeten voldoen aan de eisen voor Bijna Energieneutrale Gebouwen (BENG). Die eisen vloeien voort uit het Energieakkoord voor duurzame groei en uit de Europese Energy Performance of Buildings Directive (EPBD). Meer informatie kunt u vinden op [rvo.nl](https://www.rvo.nl).

# Stimuleringsregelingen

## DUURZAAMHEIDSADVIEZEN VOOR BEDRIJVEN EN VERENIGINGEN MET HOOG ENERGIEVERBRUIK

Om ook bedrijven en verenigingen te stimuleren duurzamer te worden, heeft de gemeenteraad budget beschikbaar gesteld voor duurzaamheidsadviezen. Deze regeling geldt alleen voor bedrijven en verenigingen met een elektriciteitsverbruik gelijk aan of hoger dan 50.000 kWh en/of een hoger gasverbruik dan 25.000 m<sup>3</sup>. Het inwinnen van een duurzaamheidsadvies kost maximaal € 1.500. De gemeente vergoedt 85 % van dit bedrag. Voor meer informatie zie [schouwen-duiveland.nl/duurzaamheid-en-milieu](https://schouwen-duiveland.nl/duurzaamheid-en-milieu) of [nmesd.nl](https://nmesd.nl).

Wilt u een duurzaamheidsadvies aanvragen dan kunt u een e-mail sturen naar [info@nmesd.nl](mailto:info@nmesd.nl).

## JAARLIJKSE DUURZAAM ONDERNEMEN PRIJS

Om ondernemers te stimuleren de CO<sub>2</sub>-uitstoot te verminderen, organiseert de gemeente samen met Energie Werkt Schouwen-Duiveland (EWSD) en NME Schouwen-Duiveland (NME SD) de Duurzaam Ondernemen Prijs. Een prijs van maar liefst € 10.000!

In 2022 won het historisch zeilschip de Vrijbouter de Duurzaam Ondernemen Prijs met het plan om het schip te elektrificeren met behulp van een zoutbatterij, kleine windmolens en zonnepanelen.

Na de zomervakantie kunt u inschrijven op de Duurzaam Ondernemen Prijs. De uitreiking vindt in oktober/november 2023 plaats.

**Duurzaam  
Ondernemen  
Prijs**

Meer weten? Kijk dan op [nmesd.nl/ons-aanbod-voor-ondernemers](https://nmesd.nl/ons-aanbod-voor-ondernemers).

## MILIEUBAROMETER

De gemeente Schouwen-Duiveland biedt bedrijven een gratis startabonnement op de Milieubarometer aan. De Milieubarometer is een waardevol hulpmiddel bij het besparen op energie en verminderen van milieubelasting.

Na het invullen van het energieverbruik en andere milieugegevens van uw bedrijf of organisatie, vertaalt de Milieubarometer deze in heldere grafieken. Het laat zien waar het meeste te besparen is en wat zinvolle maatregelen zijn.

### Wat biedt de Milieubarometer?

- Een nulmeting en vergelijking met branchegenoten in grafieken en kengetallen.
- Een CO<sub>2</sub>-footprint.
- Een actielijst om milieu en kosten te sparen en te controleren of u voldoet aan de wettelijke eisen.
- Online-help en telefonische helpdesk.

Met de Milieubarometer bent u aantoonbaar milieu- en klimaatbewust bezig.

Meer weten of de milieubarometer invullen? Kijk dan op:

[milieubarometer.nl/nl/home](https://milieubarometer.nl/nl/home).

## KLIMAATONTZORGINGSPROGRAMMA (KLIMOP) ZEELAND

De Provincie Zeeland helpt eigenaren van klein maatschappelijk vastgoed bij de verduurzaming van gebouwen met het Klimaatontzorgingsprogramma (KlimOp).

Hierdoor kan extra specialistische kennis kosteloos worden binnengehaald. Meer informatie is te vinden op [zeeuwsenergieakkoord.nl/klimop](https://zeeuwsenergieakkoord.nl/klimop).

## **VERDUURZAMEN VAN UW MONUMENT**

Waardevolle informatie over onder andere subsidie- en andere mogelijkheden om uw monument te verduurzamen vindt u op [monumenten.nl](https://monumenten.nl) en [erfgoedzeeland.nl](https://erfgoedzeeland.nl).

Het Restauratiefonds verstrekt tijdelijk een vergoeding voor de kosten van een duurzaamheidsadvies ([restauratiefonds.nl/particulier/kennis-diensten/duurzaamheidsadvies-monumenten](https://restauratiefonds.nl/particulier/kennis-diensten/duurzaamheidsadvies-monumenten)).

Het duurzame monumentenpaspoort Erfgoed Zeeland komt voor deze vergoeding in aanmerking.

Bij het Restauratiefonds kunt u voor het verduurzamen van rijksmonumenten ook een laagrentende lening aanvragen ([restauratiefonds.nl/particulier/financieringen/alle-financieringen/duurzame-monumenten-lening](https://restauratiefonds.nl/particulier/financieringen/alle-financieringen/duurzame-monumenten-lening)).



# Leningen

## **STIMULERINGSLENING DUURZAAMHEID VOOR BEDRIJVEN EN VERENIGINGEN SCHOUWEN-DUIVELAND**

Wilt u als ondernemer uw pand verduurzamen en wilt u hiervoor geld lenen tegen een lage rente? Dan kunt u een stimuleringslening afsluiten bij het Stimuleringsfonds Volkshuisvesting (SVn). Hiervoor hebt u een toewijzingsbesluit van de gemeente nodig.

Een stimuleringslening is een lening met een lage rente die gebruikt kan worden voor bijvoorbeeld de verduurzaming van uw pand. Wij stellen hiervoor geld beschikbaar aan het Stimuleringsfonds Volkshuisvesting (SVn). De SVn verstrekt en beheert de leningen. Wij kunnen de looptijd en de rente zelf bepalen.

De stimuleringslening voor bedrijven en verenigingen is minimaal € 25.000 en maximaal € 100.000. De maximale looptijd is 15 jaar en is afhankelijk van het type maatregel en de hoogte van de lening. Het college stelt het rentepercentage vast op het moment van toewijzing. Maximaal 90 % van de werkelijke kosten van duurzame maatregelen komen in aanmerking voor een lening. Voorbeelden van duurzame en innovatieve maatregelen waarvoor een stimuleringslening kan worden aangevraagd zijn:

- zonnepanelen
- warmtepompen
- zonneboilers
- groene daken, enzovoort

Wilt u meer informatie? Kijk dan op [schouwen-duiveland.nl/duurzaamheid-en-milieu](https://schouwen-duiveland.nl/duurzaamheid-en-milieu).



## **ENERGIEBESPAARLENING ZEELAND**

Door een financiële bijdrage uit de Regio Deal Zeeland is de Energiebespaarlening vanaf 15 november 2020 met een aantrekkelijk rentetarief beschikbaar voor woningeigenaren in Zeeland. De hoogte van het rentetarief is afhankelijk van de looptijd. Zo geven Zeeland en het Warmtefonds samen groen licht voor de verduurzaming van uw woning. Voor meer informatie kijk op [warmtefonds.nl/zeeland](http://warmtefonds.nl/zeeland).

Binnen het Warmtefonds zijn ook leningen beschikbaar voor VVE's. Voor meer informatie kijk op [warmtefonds.nl/vve](http://warmtefonds.nl/vve).

## **BNG DUURZAAMHEIDSFONDS**

Ondernemers en Verenigingen van Eigenaren (VvE's) die willen verduurzamen zonder te sparen of hun reserves aan te boren, kunnen een beroep doen op het BNG Duurzaamheidsfonds. Met het BNG Duurzaamheidsfonds kunt u een financiering aanvragen van € 50.000 tot en met € 2.500.000 voor onder anderen energiebesparende maatregelen.

Voor meer informatie zie [bngduurzaamheidsfonds.nl](http://bngduurzaamheidsfonds.nl).



# Subsidies

## **INVESTERINGSSUBSIDIE DUURZAME ENERGIE VOOR ZAKELIJKE GEBRUIKERS**

Met de Investeringssubsidie duurzame energie en energiebesparing (ISDE) kunnen ondernemers subsidie aanvragen voor een zonneboiler, een warmtepomp, aansluiting op een warmtenet en voor kleinschalige windturbines en zonnepanelen. De subsidie voor zonnepanelen en kleine windturbines loopt nog tot en met 31 december 2023. Meer informatie kunt u vinden op [rvo.nl](https://www.rvo.nl).

Subsidie aan verenigingen van eigenaars (VvE) voor warmtepompen, zonneboilers en warmtenetten gaat per januari 2023 over naar de Subsidieregeling Verduurzaming voor Verenigingen van Eigenaars (SVVE). Voor zonnepanelen en kleine windturbines kunnen VvE's nog wel terecht bij ISDE.

## **ENERGIE-INVESTERINGSaftREK (EIA)**

De Nederlandse overheid stimuleert ondernemers om energiebesparende investeringen te doen. Ondernemers mogen daarom gebruikmaken van de Energie-investeringsaftrek (EIA). Hiervoor komen naast ondernemers ook overheids-ondernemingen, stichtingen en verenigingen die vennootschapsbelastingplichtig zijn in aanmerking. De RVO hanteert een lijst met duurzame technieken waarvoor u als ondernemer subsidie kunt krijgen. Van deze investeringen kunt u 45,5 % aftrekken van de fiscale winst.

Voor meer informatie zie [rvo.nl](https://www.rvo.nl).

## **MILIEU-INVESTERINGSAFTREK (MIA) EN VARIABELE AFSCHRIJVING MILIEU-INVESTERINGEN (VAMIL)**

De Milieu-investeringsaftrek en de Variabele Afschrijving Milieu-investeringen zijn subsidies van de overheid om milieuvriendelijke producten en/of bedrijfsmiddelen te stimuleren. Hiervoor komen dezelfde ondernemers in aanmerking als voor de EIA. De RVO hanteert voor deze producten en middelen een Milieulijst. Van de investeringen die vallen onder de MIA kunt u 36 % aftrekken van de fiscale winst. Van investeringen die vallen onder de VAMIL kunt u tot 45 % aftrekken van de fiscale winst.

Voor meer informatie zie [rvo.nl](https://www.rvo.nl).

Wilt u grootschalig duurzame (hernieuwbare) energie produceren? Of CO<sub>2</sub>-verminderende technieken toepassen? Dan kunt u subsidie aanvragen vanuit de Stimulering Duurzame Energieproductie en Klimaattransitie (SDE++). Deze regeling is voor bedrijven en non-profitorganisaties.

Voor meer informatie zie [rvo.nl](https://www.rvo.nl).



# Informatie

## **EEN HELPENDE HAND BIJ INNOVATIE: IMPULS ZEELAND**

Als gemeente werken we samen met Impuls Zeeland. Deze organisatie biedt snelle ingang naar alles wat ondernemers verder brengt, zoals marktinformatie, bedrijfskundige support en de juiste contacten. Het is dé partij om samen te kijken naar mogelijkheden voor innovatief en duurzaam ondernemen. Ondernemers in de verblijfsrecreatie met innovatieve plannen voor hun bedrijf kunnen in aanmerking komen voor een voucher die recht geeft op de inhuur van een extern expert, bijvoorbeeld een toeristisch adviseur die kan helpen bij het ontwikkelen van een bedrijfsplan. Deze vouchers zijn er ook op het gebied van circulair bouwen. De financiële bijdrage is maximaal 50 % van de kosten met een maximum van € 5.000.

Wilt u weten of Impuls Zeeland iets voor u kan betekenen? Een 1e gesprek is altijd vrijblijvend.

Voor meer informatie, kijk op [impulszeeland.nl](http://impulszeeland.nl).

## **HANDIGE WEBSITES VOOR ONDERNEMERS**

- [rvo.nl](http://rvo.nl)
- [zeeuwsenergieakkoord.nl](http://zeeuwsenergieakkoord.nl)
- [duurzaambouwloket.nl](http://duurzaambouwloket.nl)
- [rud-zeeland.nl](http://rud-zeeland.nl)

## **WEBSITE GEMEENTE SCHOUWEN-DUIVELAND**

Ook op de website van de gemeente Schouwen-Duiveland vindt u actuele informatie over uiteenlopende onderwerpen op het gebied van duurzaamheid.

Kijk op [schouwen-duiveland.nl/duurzaamheid-en-milieu/](http://schouwen-duiveland.nl/duurzaamheid-en-milieu/).



Laan van St. Hilaire 2  
4301 SH Zierikzee

Postadres:  
Postbus 5555  
4300 JA Zierikzee

T (0111) 452 000

[gemeente@schouwen-duiveland.nl](mailto:gemeente@schouwen-duiveland.nl)  
[www.schouwen-duiveland.nl](http://www.schouwen-duiveland.nl)